

Křeslo:  
**MYCRONOS 2498**

Montážní postup:

1. Vybalte díly z krabic
2. Nasadte kolečka na kříž
3. Postavte kříž kolečky na podlahu a nasadte píst (s plastovým krytem pístu) do kříže
4. Připevňte opěrku zad k mechanice 3 šrouby M8 x 20 mm s podložkami (viz. foto)
5. Nasadte korpus křesla s mechanikou na píst
6. Provedte zatížení židle tak, aby všechny části židle do sebe dobře zapadly

Nastavení výšky sezení:

Přitáhněte ovládací páčku mechaniky „A“ směrem nahoru (k sedáku). Odlehčením nebo zatížením sedáku si zvolte vyhovující výšku sezení a uvolněte ovládací páčku.

Nastavení hloubky sezení:

Přitáhněte ovládací páčku mechaniky „B“ pod sedákem vlevo směrem nahoru (k sedáku). Nastavte hloubku sedáku (vzdálenost zádové opěrky od sedáku) posunem sedáku vpřed / vzad do vyhovující polohy a uvolněte.

Nastavení sklonu zádové opěrky:

Uvolněte tlak na zádovou opěrku a pootočte aretační hlavici „C“ na mechanice pod sedákem vlevo směrem proti směru hodinových ručiček. Mírně se opřete o opěrku zad, zvolte vyhovující sklon opěrky (synchronně se nastaví i sklon sedáku) v jedné z pěti poloh a pootočte páčku zpět ve směru hodinových ručiček. Opěrka zad se zajistí v požadované poloze.

Nastavení odporu opěrky zad:

Vyhovující odpor opěrky zad nastavte pootočením aretační hlavice „D“ na mechanice pod sedákem vpravo po/proti směru hodinových ručiček. Pro snazší manipulaci vysuňte páčku směrem od mechaniky. Po zvolení vyhovujícího odporu páčku zasuňte zpět směrem k mechanice.

**UPOZORNĚNÍ:** tuhost odporu opěrky zad je nutné pro houpaní nastavit tak, abyste pohyb těla vpřed a vzad udržovali v aktivním rovnovážném stavu.

Nastavení loketních opěrek (dodatečná výbava za příplatek)

Loketní opěrky AVpu umožňují nastavení:

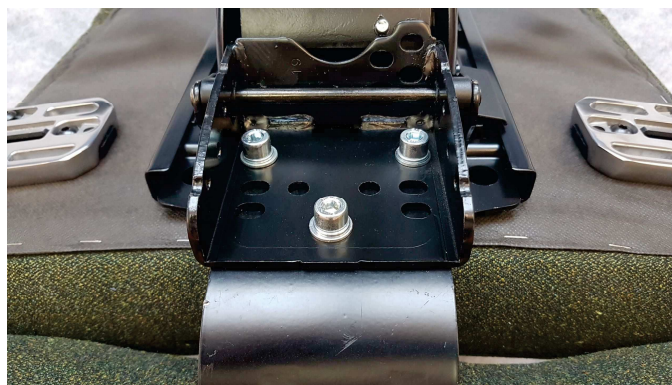
a) Výšky loketních opěrek – stlačte ovládací prvek na boční straně držáku loketní opěrky, tahem loketní opěrky směrem nahoru/dolu nastavte vyhovující výšku a uvolněte ovládací prvek.

b) Šířky mezi loketními opěrkami - odšroubujte 3 ks šroubů na držáku loketních opěrek dole pod sedákem, zvolte vyhovující šířku loketních opěrek posunutím držáku loketních opěrek směrem k nebo od mechaniky, našroubujte a pevně dotáhněte šrouby.

c) Posun vrchního PU dílu vpřed/vzad: nastavte tahem vpřed / vzad požadovanou polohu.

Loketní opěrky A umožňují nastavení jen šířky mezi loketními opěrkami – uvolněte šrouby na držáku loketní opěrky dole pod sedákem, zvolte vyhovující šířku loketních opěrek posunutím držáku loketních opěrek směrem k nebo od mechaniky pod sedákem a šrouby pevně dotáhněte.

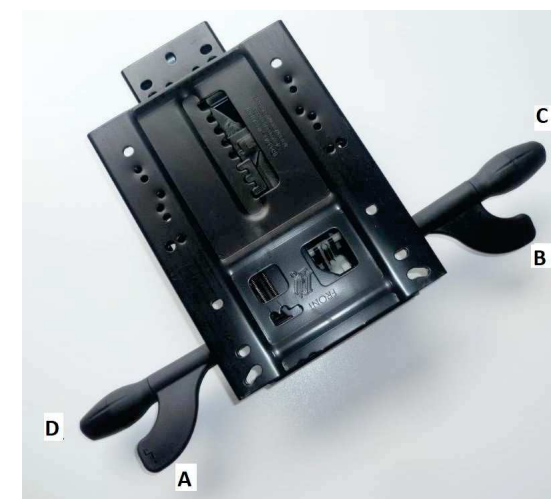
Ilustrační foto (mechanika a držák zad):



Ilustrační foto (2498):



Ilustrační foto (mechanika):



## Návod k čištění výrobku :

- ❖ všechny kovové i plastové díly lze čistit měkkým čistým hadříkem s použitím neagresivních čistících prostředků. K oživení plastů lze použít renovační sprej určený pro přístrojové desky interiérů automobilů.
- ❖ čalounění látkové lze pravidelně zbavovat prachu
- ❖ pomocí vysavače a čistit jen jemným, ne moc mokrým šampónováním. **Nelze používat žádná rozpouštědla ani prací prášky.**
- ❖ čalounění koženkové je vhodné čistit pravidelně vlhkým bílým hadříkem s možností použití neutrálního mýdlového roztoku. Koženky SILVERTEX lze čistit speciálními čistícími prostředky pro PVC koženek. Koženky LIMA lze čistit speciálními čistícími prostředky pro PU. **Doporučujeme** po každém čištění koženek čistícími prostředky povrch koženky otřít a poté setřít vlhkým hadříkem s čistou vlažnou vodou.
- ❖ čalounění kožené z pravé kůže lze čistit jen speciálními prostředky pro čištění a ožívování kůže.
- ❖ čalounění AQUACLEAN - skvrny je možné odstranit savým hadříkem s použitím jen malého množství vody. Skvrny se mohou i vydrhnout! Jemný čistící prostředek je nutný pouze u absolutně vzdorujících skvrn.
- ❖ hygienické návleky **HNH** a **HNA** (100% Polyester) lze prát v pračce při max. teplotě 30 °C



### UPOZORNĚNÍ:

- židle jsou určeny výhradně k sezení
- model 2498 je určen pro vícesměnný provoz
- na otočné židle nikdy nestoupejte, hrozí nebezpečí úrazu!
- během používání židlí je **nutné občas dotáhnout všechny šrouby** (4x mechanika, 3x držák zad, 6x područky AV nastavitelné nebo 6x područky pevné), které se vlivem mechanických rázů, sesycháním dřevěných částí židlí a čalounění uvolňují. Frekvence dotahování: 1 měsíc po zahájení užívání, potom každé 2 měsíce
- doporučujeme objednat si pravidelnou kontrolu technikem výrobce, prodloužíte životnost křesla!

## Všeobecné záruční podmínky židlí MAYER :

Děkujeme Vám za zakoupení kvalitního výrobku zn. MAYER. Byl vyroben s největší pečlivostí a před odesláním zkontrolován ve výrobním závodě. Výrobek je konstruován pouze pro sezení (ne pro stání), není určen pro restaurační a vícesměnné provozy. Na výše uvedený výrobek poskytuje výrobce záruku **60 měsíců** včetně všech čalounění dle vzorníku MAYER a to od data prodeje s tím, že:

### Výrobce neodpovídá za :

- poškození způsobené nesprávnou montáží nebo neoprávněným zasahováním do jednotlivých částí výrobku
- poškození způsobené vodou, znečištěním nebo nevhodným čištěním
- mechanické poškození čalounění
- nadměrné opotřebení ve vícesměnném nebo restauračním provozu
- nadměrné opotřebení způsobené neběžným užíváním (zvýšený prach, špína, ...)
- mechanická poškození nárazem
- mechanická poškození nadměrným zatěžováním (váha sedícího nad 120 kg)
- pohledové vady nenahlášené písemně do 3 dnů po převzetí
- vyblednutí potahu vlivem nadměrného vystavení slunci
- mírné vytažení potahových textilií, koženek a kůže a drobné rozdíly ve struktuře a zbarvení přírodních materiálů (dřevo a kůže)
- poškození způsobené zvířaty (domácími mazlíčky)

Při případné reklamaci je nutné předložit fakturu o zakoupení výrobku.

V případě reklamace se prosím obraťte na prodejce zn. MAYER, u kterého jste výrobek zakoupili. Prodejce je povinen výrobcí písemně nahlásit :

- číslo faktury výrobce
- číslo reklamovaného modelu
- podrobný popis závady
- kontaktní osobu pro dohodnutí postupu

# MYCRONOS

## 2498

## Návod k montáži a používání č. 5



## Záruční podmínky

Vážený zákazníku,

děkujeme Vám za projevenou důvěru při koupi tohoto zboží a pevně věříme, že ji neklameme.

Přejeme dlouhodobé užívání Vámi zakoupeného zboží k Vaší plné spokojenosti.

Výrobce